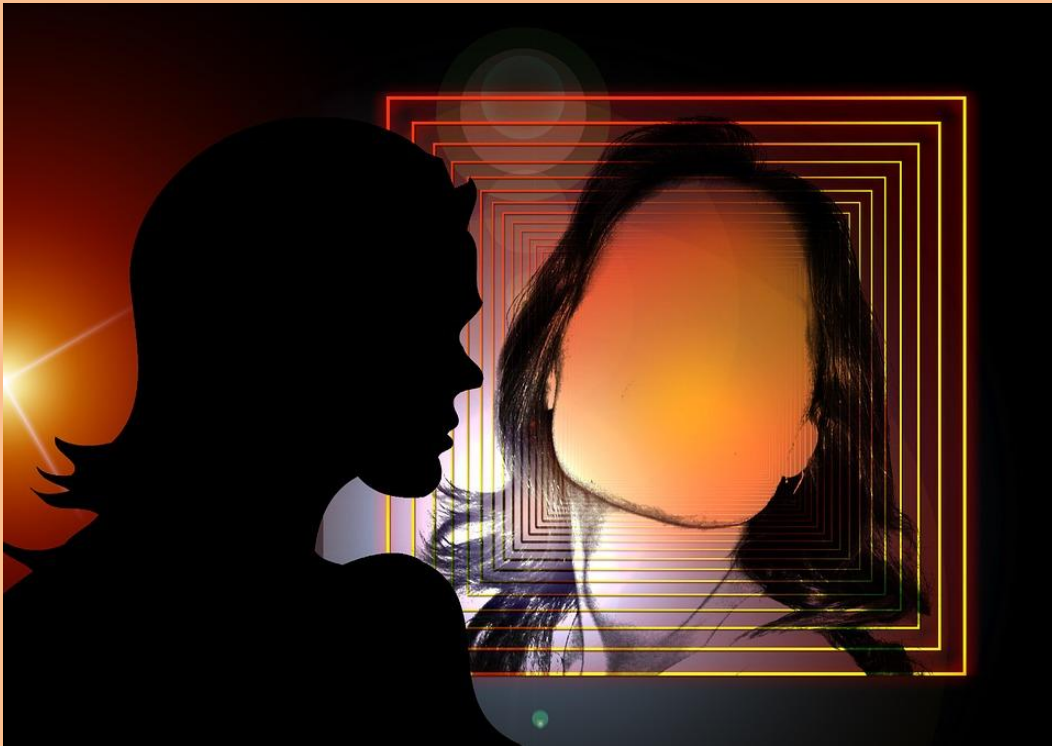


Aufnahme des Fremden, um es zu heilen ...



<https://pixabay.com/de/gesicht-leer-frau-warten-wartezeit-66317/>

Keiner von uns ist vollständig identifiziert mit allem, was ihn umgibt ... ich kenne jedenfalls Keinen!
Wir erfahren viele „fremde“ Einflüsse, Sichtweisen, Denkstrukturen, emotionale Reaktionen ...
Manches ist uns angenehm, vieles auch **befremdlich**, im wahrsten Sinne des Wortes.
Wie sollen wir reagieren, uns verhalten, uns einbringen?

Ich kann nur für mich sprechen: sich ehrlich einlassen, echt sein ... Gefühle zeigen und zulassen ... ist
meine ureigene Möglichkeit, mit jeder Situation angemessen umzugehen ...

In den Geheimnissen des Tarots entspricht diese Sicht der Karte:
Drei der Stäbe aus der Kleinen Arkana

<http://meinekraft.ch/Karten/Tarot/Tarot43.php?start=2>



Geist-Licht-Bringer www.soleil.kyarah.de Christina Barbara Peters

Es bringen sich ein in besonnte Salzlösung:
17.08.2017 Phytodolor Tinktur, Steigerwald, mit monoatomischem Kupfer Institut Blaubeerwald
sowie Mariengrashalm und Zedernüsse= Wieder-NEU-Geburt;
04.09.2017 Spearmintblüte = Klarheit erweitert;
08.09.2017 Lärchenblüte Florasole Nuhrovia, 15.09.2017 monoatomisches Mangan Institut
Blaubeerwald: = Aufnahme des Fremden, um es – in mir angemessen – zu heilen

02.03.2018